

Primescanの精度はそのままだにリーズナブルモデル登場

Primescan connect

Primescanが選ばれ続けている理由。
 確固たる実績と進化し続けるテクノロジーとの融合

1985年から口腔内スキャナーを発展させ、補綴修復を熟知したそのテクノロジーは、精度・スピード・容易な操作を実現します。スキャンだけにとどまらず、将来を見据えて包括的に診療をサポートします。



実績

35年以上にわたる信頼と実績
 35年以上の実績を持ち、世界で年間約700万症例以上の修復物がチェアサイドシステムで製作されています。

接続性

DSの総合プラットフォーム“DS Core”
 強力なセキュリティーを有しGoogleプラットフォームを用いたDS Coreは、ラボと模型レスでシームレスに連携します。

拡張性

Inhouseへ拡張
 将来的にはラボソフトウェアやミリングを追加することで院内内製への拡張も可能。

本体標準価格： **¥2,400,000**
 IOS初期設定費用：¥120,000
 〈オプション〉IOSトレーニング費用(1回):¥150,000

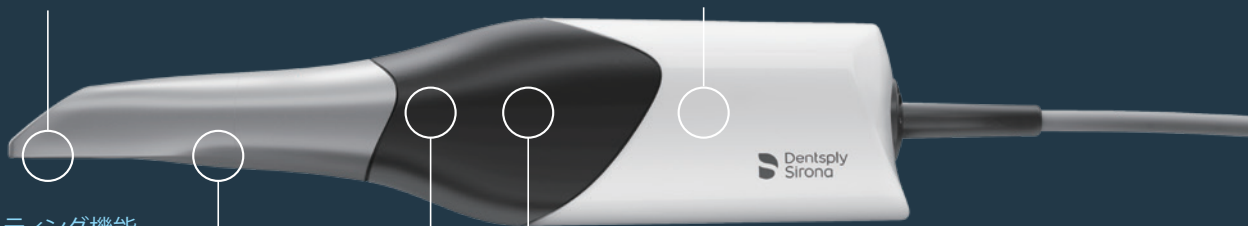
※価格は2024年5月21日時点の税抜き価格です。

Primescan

35年以上にわたり研究開発し進化し続け、“補綴修復”を知り尽くしたスキャンテクノロジー

広いワンショット撮影範囲
 短時間でより多くのデータを収集。
 無駄のない、広いガラス有効面積により、最後臼歯までも簡単にアクセス

インテリジェントプロセッシング
 取り込まれた膨大な量のデータからコアとなる必要なデータのみを取り込み、計算の迅速化・最適化を実現



ヒーティング機能
 セルフヒーティングにより、口腔内でカメラが曇らずにスキャンが可能

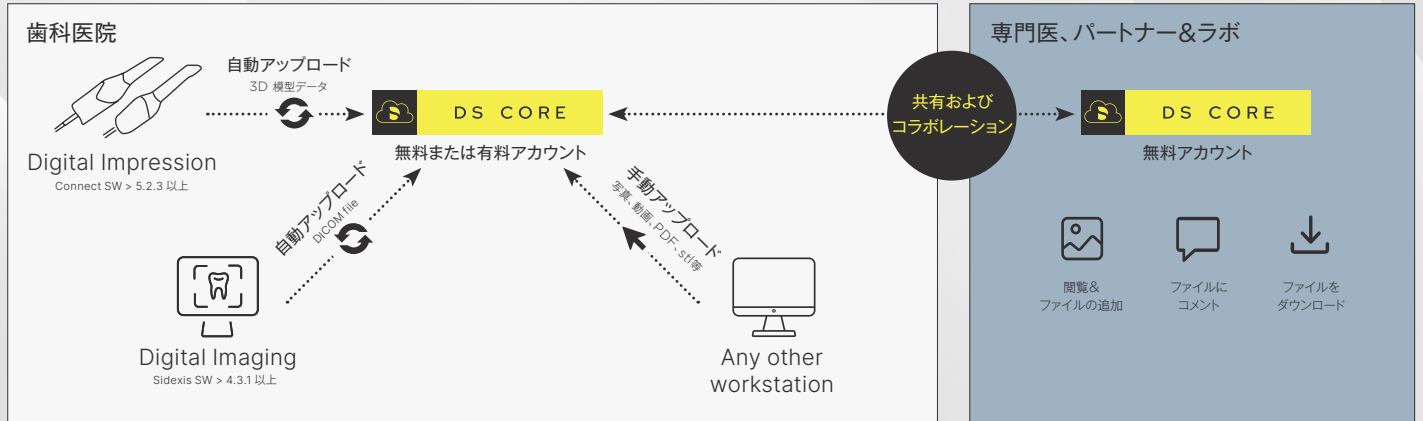
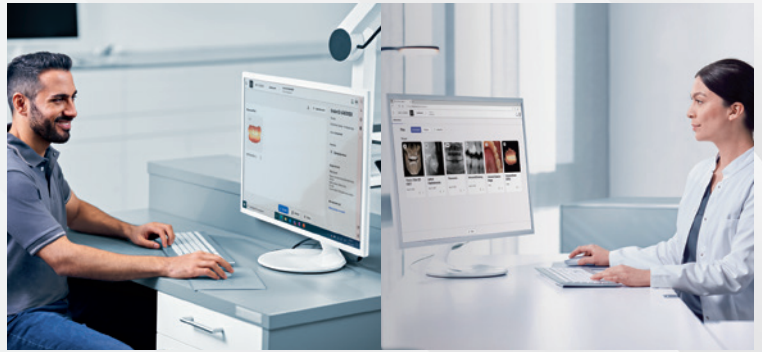
ダイナミックレンズ
 最大20mmの測定深度でもシャープさと精度を実現

スマートピクセルセンサー
 1秒間に100万を超える3Dポイントを処理し、写真のようにリアルで正確なデータを作成。天然歯及び様々なマテリアルの修復物の表面を迅速かつ容易にスキャン

DS Core

ひとつのポータルでラボ・専門医とシームレスな連携・コラボレーション

- プライムスキャンのスキャンデータをDS Coreに自動的にアップロード
- DS Coreよりスキャンデータを取引のラボへ送信
- 高水準のサイバーセキュリティで患者データを保護
- どこからでもさまざまなデバイスでファイルにアクセス&ダウンロード
- さまざまなファイル形式に対応



将来的に院内内製にも拡張

In house system



Primescan Connect
¥2,400,000 (スキャナー単体)
IOS初期設定費用: ¥120,000
(オプション)
IOSトレーニング費用 (1回): ¥150,000



inLab SW
ライセンスパッケージ
¥1,080,000 (PC/モニター別)
inLab SW CAM
¥180,000 (PC/モニター別)
inLab 4 PC multilingual
¥480,000 (モニター別)

CAD/CAM冠 対応機種



Primemill
¥9,200,000

One visit treatment



DI Primescan
¥6,000,000 (バッテリー込)
CEREC SW
(デザインソフトウェア)
¥1,900,000

CAD/CAM冠 対応機種



Primemill
¥9,200,000

※価格は2024年5月21日時点の税抜き価格です。

製造販売元

デンツプライシロナ株式会社

〒104-0061 東京都中央区銀座8-21-1
住友不動産汐留浜離宮ビル
www.dentsplysirona.com

販売元

株式会社モリタ

東京本社: 〒110-8513 東京都台東区上野2-11-15
Tel:03-3834-6161 Fax:03-3834-6177
大阪本社: 〒564-8650 大阪府吹田市垂水町3-33-18
Tel:06-6380-2525 Fax:06-6380-2106
http://www.dental-plaza.com